



Institut National de l'INFRAstructure

La connaissance théorique est un trésor dont la pratique est la clé



**Formation et
Développement des
Ressources
Humaines**

- L'Institut National de l'Infrastructure dénommé ININFRA est un établissement Public d'enseignement et de formation professionnelle, organisme rattaché au Ministère des Travaux Publics, créé par le décret n° 88-356 du 21 septembre 1998. Désormais, il est soumis au régime des Établissements Publics à caractère Administratif par le décret 1740-2019 et chargé en premier lieu d'assurer la formation professionnelle continue pour les acteurs publics et privés.



- De ce fait, il propose des Modules de Formation pour les agents du Ministère des Travaux Publics ainsi que d'autres Ministères, les Organismes publics, les Sociétés et Entreprises privées, les Collectivités décentralisées et aussi pour le Grand public. En outre, il peut exécuter des formations dans des situations réelles « sur mesure » suivant les objectifs et besoins de chaque client, entité publique ou privée.
- Il s'adresse à tout agent depuis la main-d'œuvre non qualifiée, recherchée pour des travaux HIMO jusqu'aux Cadres, en passant par les différentes catégories d'agents de maîtrise.

MISSIONS

L'ININFRA a pour missions principaux :

- ✓ de faciliter l'insertion professionnelle et à valoriser les compétences ;
- ✓ d'appuyer les opérateurs du secteur du BTP (Entreprises, Bureau d'Études, Consultant individuel) pour devenir des professionnels en faisant bénéficier leur personnel des formations ;
- ✓ de promouvoir à travers les formations, la lutte contre les effets du changement climatique.



INTÉGRITÉ,

PROFESSIONNALISME,

POLYVALENCE

L'équipe de l'ININFRA met en pratique les trois valeurs suivantes :

- Intégrité : marquée par l'esprit d'appartenance élevé de son personnel
- Professionnalisme : expériences
- Polyvalence : par la diversification de ses domaines d'activités

LES DOMAINES DE FORMATION A L'ININFRA

L'ININFRA dispose de quatre (04) domaines d'activité, à savoir :



La liste non exhaustive des modules classés par domaine d'activité est présentée ci-après.



MANAGEMENT

Modules

Hygiène, Sécurité et Environnement (HSE)

Un Pack complet de Gestion des Ressources Humaines

Comment établir les prix pour obtenir un appel d'offre ?

Psychologie de travail et de l'organisation

Les fondamentaux des Marchés Publics

Management et leadership

Comportement et Efficacité au travail

Gestion Financière des EPN



GÉNIE CIVIL

Modules

Contrôle et surveillance des travaux routiers
Organisation et gestion de chantier
Topographie Générale
Électricité de bâtiment
Maitrise d'ouvrage
Schéma d'Itinéraire et d'Aménagement
Inspection et Entretien des Ouvrages d'Art suivant le Guide
Techniques de l'Entretien Routier
Entretien des chaussées bitumées
Lancement des Ponts Modulaires
Géotechniques Routières
Technique de pavage
Technique de maçonnerie
Peintre en bâtiment



MÉCANIQUE

Modules

Conduite défensive et sécuritaire

Conduite de chariot élévateur

Manipulation d'outils électroportatifs

Utilisation d'harnais et travaux en hauteur

Gestion de parc auto/engin

Conduite d'engins polyvalents

Mécanique auto-engins



INFORMATIQUE

MODULES

AUTOCAD 2D, AUTOCAD 3D

MS PROJECT

ROBOBAT I, ROBOBAT II

COVADIS

Système d'Information Géographique (SIG)

SIG et exploitations des données de mesure géoreférencées.

REVIT

TYPES DE FORMATION RÉALISÉS À L'ININFRA

- L'ININFRA propose des formations modulaires adaptées aux professionnels manifestant des besoins de renforcer leurs capacités, de se doter de compétences nouvelles, d'approfondir davantage leurs connaissances, et de progresser plus vite dans leur carrière professionnelle.
- Nos clients ont le choix entre :
 - **LA FORMATION EN INTRA-ENTREPRISE**
- Formations sur mesure, taillée aux besoins exprimés par une entreprise et conçue spécialement pour son personnel.



- **LA FORMATION EN INTER-ENTREPRISES (POUR LE GRAND PUBLIC).**

- Formation lancée par l'ININFRA, conçue pour répondre à un besoin commun de plusieurs entités : Société, Entreprise, Administration et particulier.



LE SYSTÈME D'ÉVALUATION DES FORMATIONS

ÉVALUATION DES ACQUIS



- Évaluation des Travaux pratiques
- Évaluation des exposés par groupe

INDICATEURS

- Obtention d'une ATTESTATION pour une formation inférieure à 3 jours
- Obtention d'un CERTIFICAT pour ceux qui ont une note supérieure à 10/20

MODALITÉS

- Evaluation en fin de journée
- Évaluation finale par un test écrit :
 - Questions à choix multiple (QCM)
 - Questions à réponse rédigée (QR)
- Appréciation de chaque participant par les formateurs.



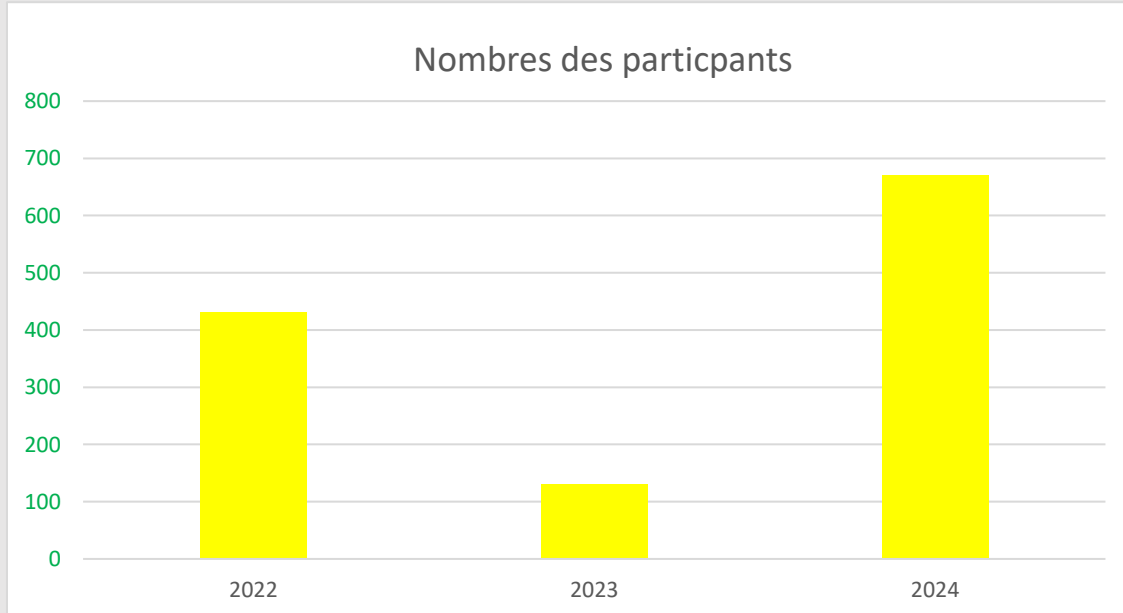


PROGRAMMES DE FORMATION ANNUELLE

Les programmes sont présentés suivant les types de formations suscités,

- Pour les formations en intra-entreprise, le programme de formation dépend du souhait exprimé par l'entité demandeuse.
- Pour les formations en inter-entreprises, le programme de formation est préétabli par l'ININFRA.

ÉVOLUTION DES ACTIVITES EN TERMES DE FORMATIONS PENDANT LES 3 DERNIERES ANNEES





Formation des Agents du Groupe NP Akadin pour la formation maintenance des circuits électriques des camions poids lourds.



Formation en conduite de Chariot élévateur des agents du Total Madagascar.

FORMATION POUR LES GRANDS PUBLICS ET LE MTP



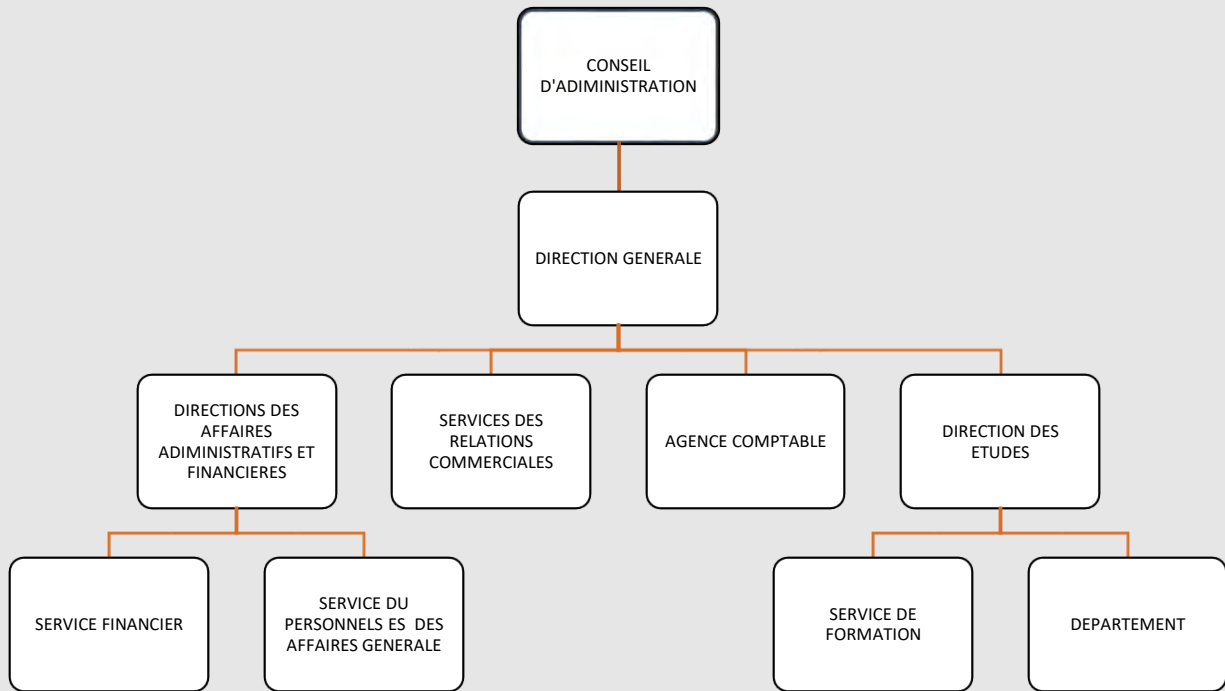
Formation en manipulation du matériel électroportatif



Formation Conducteur d'engin



ORGANIGRAMME DE L'ININFRA



LES RESSOURCES HUMAINES

LE PERSONNEL PERMANENT

- 03 Directeurs,
- 03 Chefs de service
- 04 Assistants aux Directeurs et Chefs de service,
- 06 Agents de maîtrise : comptabilité, informatique, bureautique et reprographie
- 13 Agents d'appui : vagemestre, maintenance, gardiennage, chauffeurs.

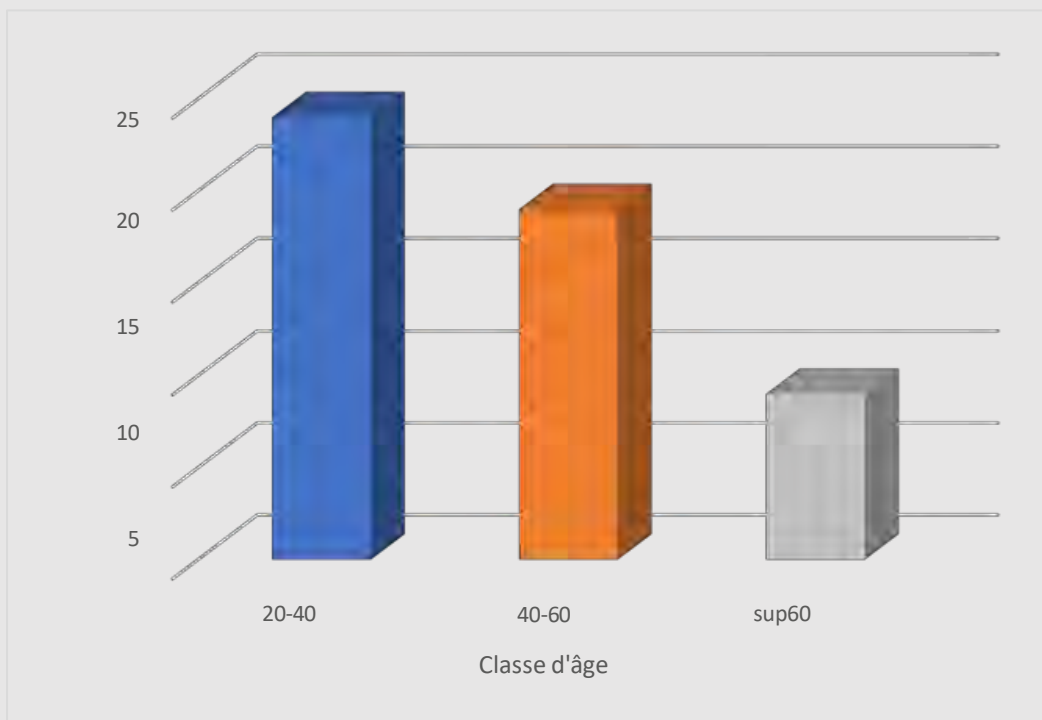
LE PERSONNEL NON PERMANENT - LES FORMATEURS

- Formateurs vacataires, experts, issus du milieu professionnel
- Capacité dans la formation d'adultes.

NOS FORMATEURS

Les premières vagues de Formateurs ont été classées à partir de l'Appel à Manifestation d'Inintérêt (AMI) qui a été lancé en 2022. Ils sont tous liés par un contrat de durée de 2 ans. Des Termes de Référence préciseront leurs interventions selon les demandes exprimées.

Les classes d'âge des formateurs sont illustrées par le graphe ci-après :



LES INFRASTRUCTURES DE FORMATION

- 5 salles de cours de 15 - 20 personnes
- salle de conférence de 80 personnes



UNE SALLE DE COURS

Pour les formations spécifiques, des ateliers de 561,5 m² sont disponibles et se répartissent comme suit :

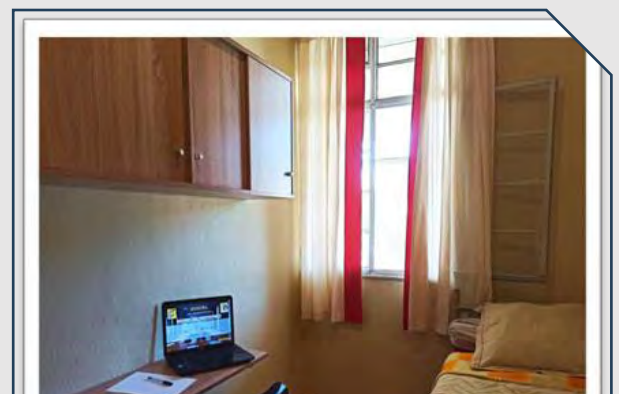
Atelier	surface
machine outils	210 m ²
mécanique auto	210 m ²
Electricité	14 m ²
Laboratoire sol	45 m ²
Box de soudure	82,5 m ²

LES INFRASTRUCTURES D'APPUI



Le restaurant

Les dortoirs





MATÉRIELS LOURDS ET OUTILLAGES

MATÉRIELS DES MÉTIERS

MATÉRIELS DES MÉTIERS

DÉSIGNATIONS

Poste de soudure électrique 180A

Multimètre numérique

Perceuse à percussion

Meuleuse d'angle électrique

Scie circulaire fixe

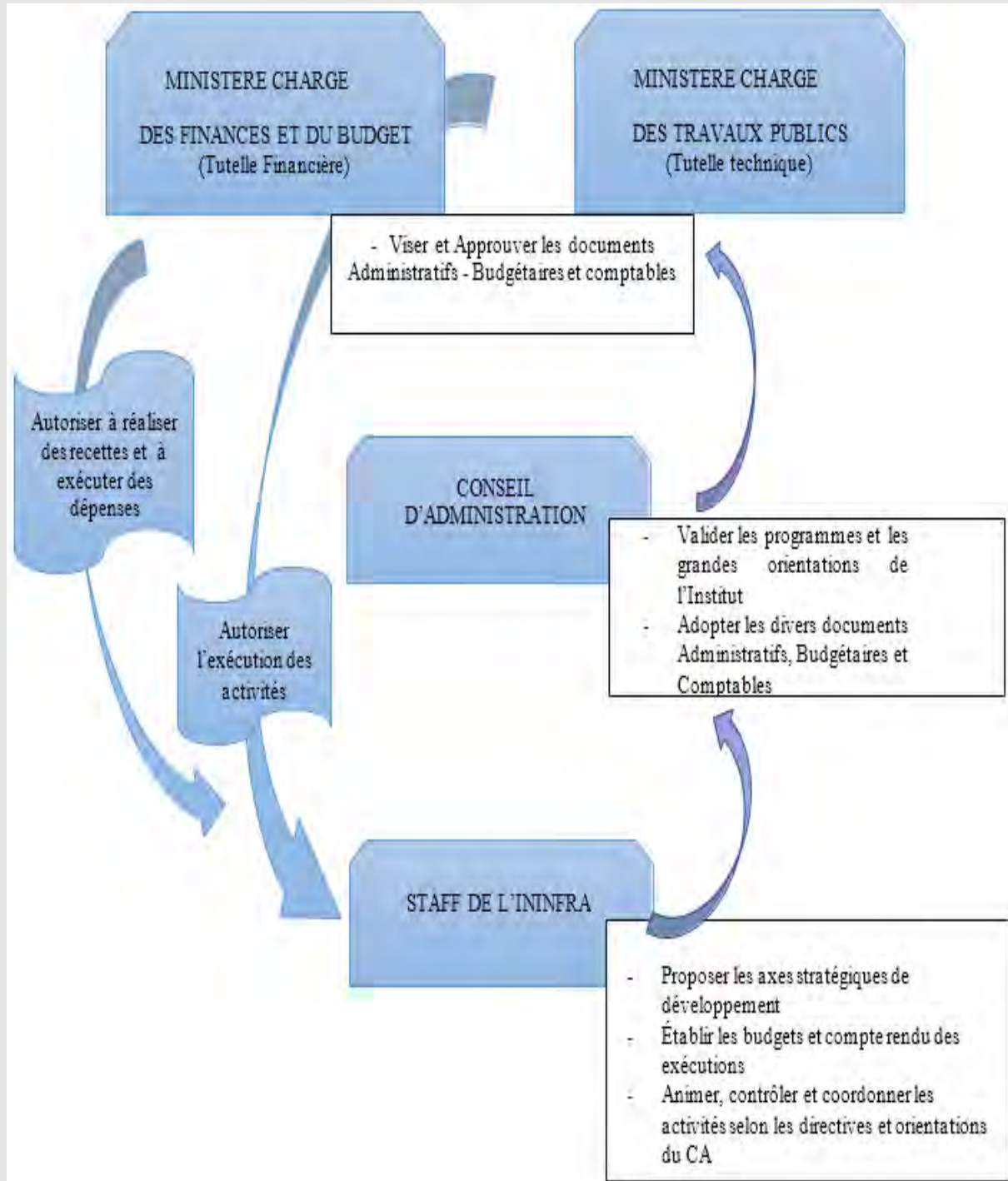
Polyfuseur

MATÉRIELS DE CHANTIER

Pendant les travaux pratiques sur chantier, L'ININFRA procède à l'appel aux prestations de services à travers des prestataires privés (location des matériels, fourniture des matériaux) ou effectue des négociations de collaboration avec des partenaires publics privés.

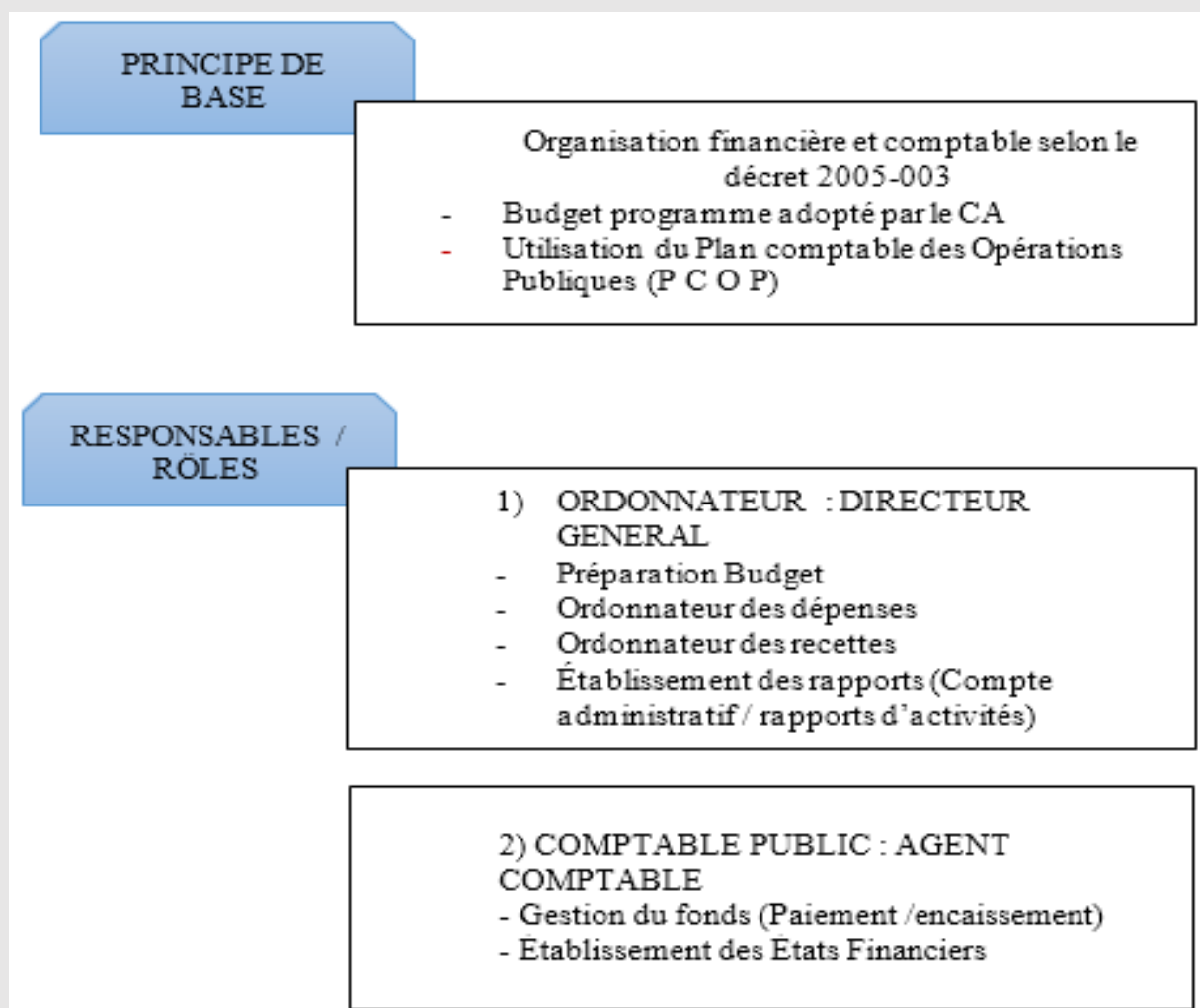
ORGANISATION ET MOYENS FINANCIERS

Organisation administrative de l'établissement



ORGANISATION FINANCIERE DE L'ETABLISSEMENT

L'organisation financière suit les règlements généraux sur la comptabilité de l'exécution budgétaire des organismes publics.



Un Agent comptable assure la gestion de fonds de l'ININFRA. Les fonds sont déposés dans le compte de dépôt de l'ININFRA, ouvert au Trésor Public d'Antananarivo.




Les informations présentées dans cette fiche technique mettent en évidence la diversité des actions menées par l'ININFRA pour dynamiser le secteur du BTP et soutenir d'autres secteurs économiques.

En collaborant avec ININFRA, vous bénéficierez de nos expertises, de nos réseaux et de nos savoir-faire.

L'Institut se tient à votre disposition pour étudier toutes propositions de collaboration. N'hésitez pas à nous contacter pour explorer ensemble de nouvelles perspectives :

ININFRA ALAROBIA

 +261 34 05 837 05

 : Ininfra



 : contact@ininfra.org


 : www.ininfra.org

Le Directeur Général de l'ININFRA,



RAKOTOBE Soloariseheno

 /  : +261 34 05 837 06

 : maseheno@gmail.com